

# HISTORICAL PROTECTOR

Historisches erhalten und  
den Brandschutz sicherstellen.



**REINIGUNG. FESTIGUNG. KONSERVIERUNG.**

Zustandsanalyse und Konzeptentwicklung von  
denkmalgeschützten Türen und Elementen.





DAS UNSCHEINBARE UND WERTVOLLE LIEGT  
OFT IM VERBORGENEN DETAIL.  
DIES GILT ES ZU ERKENNEN UND ZU BEWAHREN.







# KONSERVIERUNG VON HISTORISCHEN TÜREN

Auch wenn es auf den ersten Blick nicht immer ersichtlich ist, so strahlen alte Objekte oft einen besonderen Glanz und Zauber aus. Im Laufe der Jahrzehnte und Jahrhunderte hat sich oftmals eine dicke Schicht über das Objekt gelegt, es hat eine Vielzahl an Veränderungen erlebt oder liegt schlicht in tiefem Schlummer unberührt da und wartet auf die Wiedererweckung seines alten Glanzes.

Mit dieser Broschüre geben wir Ihnen einen kleinen Ratgeber an die Hand, der Ihnen einen kurzen Überblick hinsichtlich der Behandlungsweise von geschützten Objekten verschafft. Durch unser breites Fachwissen und grosses Netzwerk unterstützen wir Sie auch in Sonderfällen gerne.

Als Grundlage eines jeden Bauvorhabens dient eine eingehende, fundierte Beratung und Bauzustandsanalyse mit Sondagen vor Ort. Wir stehen Privatpersonen, Architekten, Behörden und Institutionen mit Rat und Tat während des ganzen Prozesses – vom ersten Entwurf bis hin zur Fertigstellung – unterstützend zur Seite. Dabei ist das Grundziel, die gelebte Geschichte sichtbar zu machen, zu erhalten und den Objekten den Zauber zurückzugeben, ohne dabei die Patina der vergangenen Generationen zu zerstören.

Vor Beginn der Arbeiten empfehlen wir eine eingehende Dokumentation des Ausgangszustandes. Diese beinhaltet eine Sondage vor Ort mit einer Elementanalyse, welche die bereits vorgenommenen Erneuerungen sowie die bauseits bislang veränderten oder erhaltenen Teile berücksichtigt. Dokumentiert wird mittels Fotoaufnahmen, Augenmass, Text und 3D-Laserscan. Durch dieses detaillierte Vorgehen beugen wir voreiligen Schlüssen vor und vermeiden damit ein unwiederbringliches Verfälschen oder gar Zerstören der wertvollen Kulturgüter.



# HISTORICAL PROTECTOR

**Historisches erhalten und den Brandschutz sicherstellen.**

**Eigenentwickeltes Brandschutzsystem «Historical Protector» für historische Türen und Elemente**

Wie beim Menschen kommt es auch im Leben einer Türe vor, dass sie sich neuen Ansprüchen und Herausforderungen stellen muss. Dabei ist zumindest bei einer geschützten Türe das Ziel, die Behandlung soweit möglich ohne sichtbare Eingriffe zu erfüllen und dabei den Originalglanz sowie die Patina zu erhalten.

Durch ein einzigartiges und von uns selbst entwickeltes System bieten wir Ihnen die Möglichkeit, historische Türen und Elemente mit der verdeckten Brandschutzeinlage «Historical Protector» mit Feuer-Widerstandsklasse EI30 ab 1,9 mm Dicke zu versehen, welche über 47 Minuten dem Feuer widerstehen kann. Bei Bedarf sind auch Brandschutzeinlagen in höheren Klassen umsetzbar.



# TECHNISCHE DATEN

## **Auftrennverfahren**

- 1330 x 3800 mm am Stück oder einzeln auch grösser machbar

## **Anzahl Flügel**

- Ein- oder mehrflügelige Türen
- Mit und ohne Seitenteil und Oblicht

## **Holzarten**

- Alle üblichen Holzarten (nicht leichter als Tanne)

## **Glas**

- Glas EI30 ist möglich, auch mit vorgesetzten historischen Gläsern

## **Beschläge**

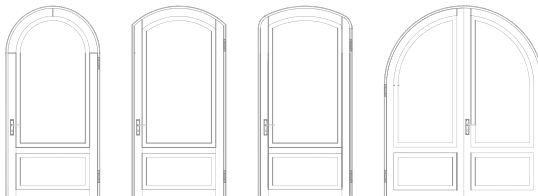
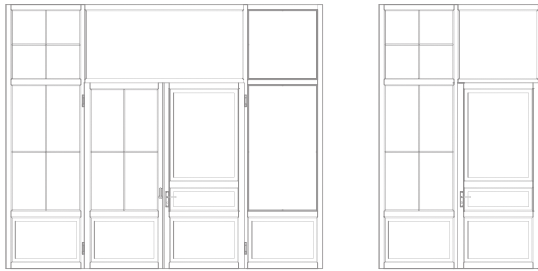
- Aufgesetzte und verdeckte Türschliesser
- Ein- und Mehrpunktverriegelung / Panikschlösser
- Fischband und Objektband 3D verstellbar
- Planet / Naturholzschwelen und Anschlagprofile
- Spion







# BEISPIELE MÖGLICHER AUSFÜHRUNGEN









# RESTAURIEREN UND SCHÖNES BEWAHREN

## **Umsetzung**

- Dokumentation/Ist-Zustands-Analyse
- Klärung der neuen Anforderungen und Erstellung der nötigen Unterlagen (Pläne, Offerten, etc.)
- Demontage der historischen Elemente vor Ort
- Transport der Elemente mit Spezialverpackungsschutz in die Werkstatt oder ins Lager
- Demontage der historischen Beschläge (allfällige Beschaffung bei Unverfügbarkeit)
- Restauration der Elemente oder fachgerechte Rekonstruktion (Adaption) gemäss dem Original oder den historischen Referenzunterlagen
- Auftrennung der Elemente mittels einer Spezialmaschine zur Umrüstung auf Brandschutz
- Reinigung, Festigung und Ergänzung der Elemente
- Einbringung der R. Brunner AG Brandschutz-elemente «Historical Protector»
- Erneutes Zusammenfügen der Elemente
- Einbau der historischen bzw. neuen Beschläge
- Erhaltung der historischen Oberfläche und Patina während des ganzen Prozesses
- Montage vor Ort
- Die Elemente erstrahlen im neuen alten Glanz



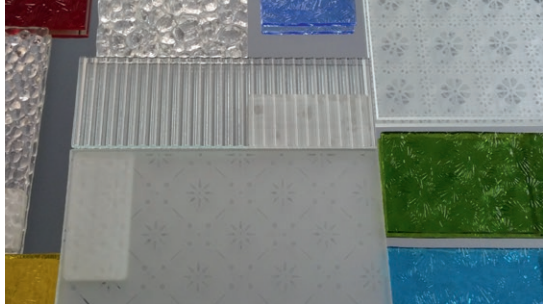
# GEKOMMEN UM ZU BLEIBEN UND UM FREUDE ZU MACHEN

Alte Beschläge sind ein Zeichen hoher Handwerkskunst. Oftmals sind sie mit besonderen Verzierungen versehen und lassen den Fleiss, die Genauigkeit und die Liebe nur erahnen, die vor Jahrhunderten in sie investiert wurden. Dies alles gilt es so zu erhalten, dass die Beschläge mit den heutigen Anforderungen eine Einheit bilden und dabei nichts von ihrer Patina und den Zeugen all jener Bemühungen und der Kunst vergangener Zeiten verlieren.









# GLÄSER UND REPLIKATE

**So wie Spiegel ihren Betrachter wider-  
spiegeln, so spiegeln historische Glä-  
ser dem Betrachter ihren Zauber und  
Glanz der vergangenen Zeit wider.**

Historische Gläser sind ein besonderes Gut, dem leider oft zu wenig Aufmerksamkeit geschenkt wird. Manchmal geht etwas zu Bruch und man fragt sich, ob sich eine Reparatur noch lohnt. Und ob sie das tut! Dank einem reichen Fundus an Originalgläsern und der Möglichkeit der Replikation von historischen Ornamenten und Motivgläsern ist es uns möglich, alles zu erhalten bzw. originalgetreu mit bauzeitlich authentischen Materialien nachzufertigen. Ob historisches Fensterglas, Bleiverglasung, Farbmotiv- oder Strukturgläser oder selbst geätzte und bunt bemalte Ornamentsverglasungen, auch in Kombination mit einer ISO-Brandschutzverglasung, sind Ihnen bei uns keine Grenzen gesetzt.



# ALTES HOLZ IN NEUER SCHÖNHEIT

Fenster und Böden haben ihren ganz eigenen Charme – und nicht zuletzt einen grossen Wert. Wir restaurieren diese fachgerecht, um sie als Zeitzeuge, als Kunstwerk und als erhaltenswerten Schatz wieder erstrahlen zu lassen.



Nachher  
Fussböden und Fenstern aller  
Art verhelfen wir mit unserer  
fachlichen Restauration wieder  
zum alten Glanz.



## «VIELSEIDIGE» SPEZIALFÄLLE

Es muss nicht immer Holz sein. Auch rückblickend auf die lange – und leider beinahe vergessene – Zürcher Seidengeschichte existieren viele untergegangene Handwerkskünste aus Samt und Seide, welche neu belebt werden könnten.

Durch ein einzigartiges Verfahren und das Zusammenspiel von kompetenten Partnern können wir Ihnen unsere Dienste auch in diesem Spezialbereich anbieten. Anhand der Bildauswahl auf dieser Doppelseite zeigen wir Ihnen gerne ein Beispiel unserer vielseitigen (und «vielseidigen») Möglichkeiten auf:

Bei der Sondage einer denkmalgeschützten Wandverkleidung wurde unter den Stoffbespannungen aus den 1990er Jahren Original-Stoffresten und -fäden der historischen Bespannung gefunden. In Kombination mit einer alten Fotografie aus der Entstehungszeit der Räume konstruierten wir auf Wunsch des Kunden eine Nachfertigung der historischen Wandbespannung.



# REFERENZEN

Eine vielfältige Kundschaft hat uns ihre denkmalgeschützten Türen und Elemente für eine umfassende Restaurierung und somit zur Erhaltung des Historischen anvertraut. Auch bei Ihrem Projekt stehen wir gerne mit Rat und Tat zur Seite.



11





















# ÜBER UNS

## **Eine Firma mit Geschichte**

Bei der Schreinerei R. Brunner AG in Zürich fliesst seit 1900 Holz durch die Adern. Diese Leidenschaft begleitet auch unseren Geschäftsführer Daniel Brunner in der bereits vierten Generation des Betriebs. Unser stetig wachsendes Team aus nunmehr 45 Mitarbeitenden beinhaltet vier Lehrlinge und wird ergänzt durch Hilfskräfte des Werkheims Uster, welches Menschen mit Beeinträchtigung Arbeitsplätze anbietet. Zusammen sind wir mit Herz und Hand gerne für Sie und Ihre historischen Objekte im Einsatz. Wir konzentrieren uns aber auch auf die Zukunft, investieren in neue Technologien und Materialien und bilden uns stetig weiter. Konkret sind wir Spezialisten für Brandschutzfragen und Lösungen von EI30/EI60-Elementen bei historischen Türen, Brandschutztüren/Elektrofronten EI30 RF1 sowie für Neuentwicklungen gemäss Ihren Anforderungen und Wünschen. Des weiteren bietet Ihnen unser engagiertes Team auch Service- und Reparaturleistungen von A bis Z. Wir freuen uns auf Ihre Kontaktaufnahme.

R. Brunner AG  
Daniel Brunner und Team

# DAMIT HISTORISCHES ERHALTEN BLEIBT...



Link zum Video  
«Historical Protector»:



**R. Brunner AG**

Josefstrasse 180 | CH-8005 Zürich

Telefon +41 44 447 70 80 | info@brunner-schreinerei.ch

**www.brunner-schreinerei.ch**