

Brandschutz EI30-RF1

SCHACHT-INSTALLATIONS-ELEKTROFRONT EI30-RF1

1-flügelig, 2-flügelig, Endlosanwendung VKF 25196

Unsere geprüfte Schacht-Installations-Elektrofront EI30 RF-1 ist eine eigenständige Lösung: sie baut auf den bewährten Werten von Brunner auf. Form und Funktionalität aller Elemente sind konsequent aufeinander abgestimmt, damit sie den hohen Anforderungen an Qualität, Ästhetik und Brandschutz der Kunden gerecht werden.

TECHNISCHE DATEN

Typ	Schacht-Installations-Elektrofront EI30-RF1
Wandtypen	Mauerwerk/Leichtbauwand
Material	nichtbrennbare Brandschutzplatte
Oberflächen	grundiert zum Streichen, gespritzt nach RAL/NCS alle Kunstharze bis 0,9 mm möglich, Kanten in ABS alle Furniere bis 0,9 mm möglich, farblos lackiert, geölt, gebeizt und lackiert
Anschlüsse	mit oder ohne Sockel (bis Höhe 350 mm) mit oder ohne Blende (bis Höhe 1500 mm) verschiedene Deckenanschlüsse möglich verschiedene Wandanschlüsse möglich
Bündigkeit	Türen bündig, stumpf aufschlagend
Anz. Flügel	ein- oder mehrflügelig
Abmessung 1 Flg.	max. im Licht 955 x 2353 mm, Fläche im Licht max. 2.04 m ²
Abmessung 2 Flg.	max. im Licht 1955 x 2353 mm, Fläche im Licht max. 3.47 m ²
Türluft	Allseitig 4 mm
Beschläge	Bänder: Topfband dreidimensional verstellbar Verschluss: Espagnolettenschloss mit Vierkantdorn, Zylinder oder Olive Standflügel: mit innliegendem Kantenriegel Türen: allseitig mit Gummidichtung
Fugen	Front allseitig mit Fuge in SilikonFlam oder in überstreichbarem Pyroacryl



R. Brunner AG

Josefstrasse 180 | 8005 Zürich

Telefon 044 447 70 80 | info@brunner-schreinerei.ch

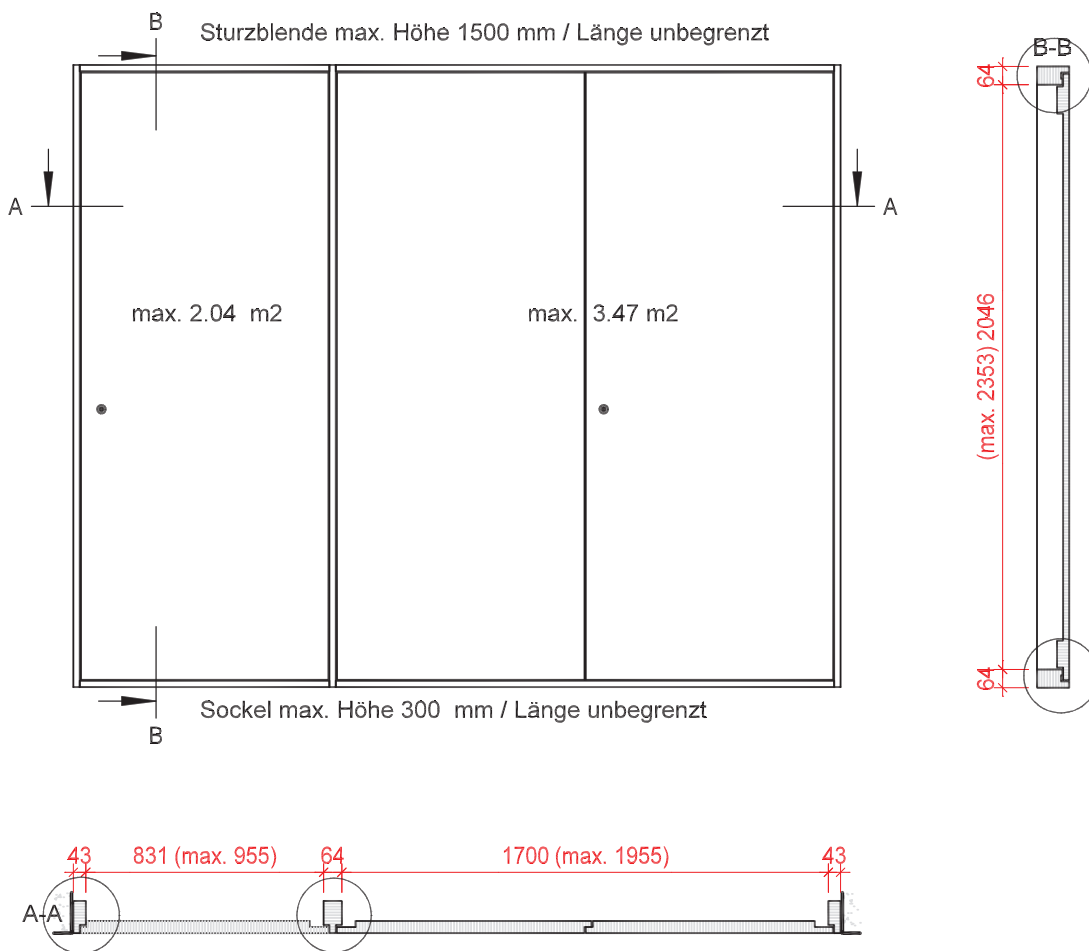
www.brunner-schreinerei.ch

Front EI 30-RF1
1- flügelig, 2- flügelig, Endlosanwendung

VKF Nr. 25196

Ausführung:
zum Streichen oder Farblackieren/KH belegt bis Dicke 1mm nach Kollektion oder furniert
Rahmen innen Gipsspan roh

Verdecktes Band verstellbar, Drehstangenverschluss mit Vierkant, Olive oder Kaba Zylinder



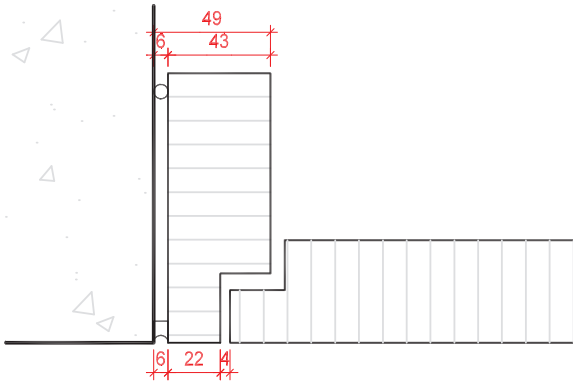
R. Brunner AG

Josefstrasse 180 | 8005 Zürich

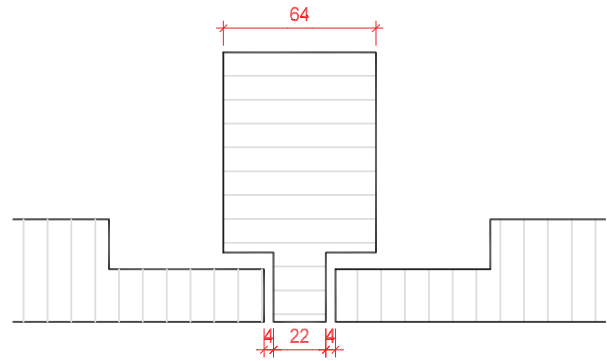
Telefon 044 447 70 80 | info@brunner-schreinerei.ch

www.brunner-schreinerei.ch

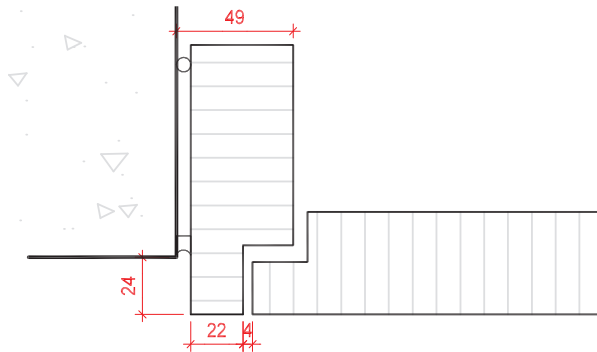
Anschluss Detail 1 horizontal



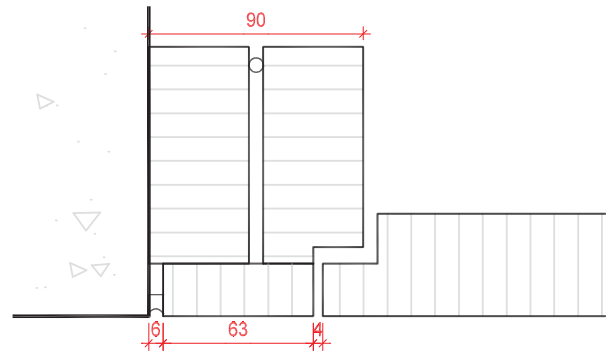
Detail mitte horizontal



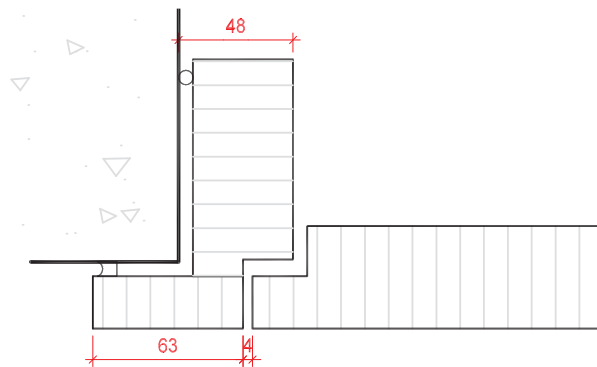
Anschluss Detail 2 horizontal



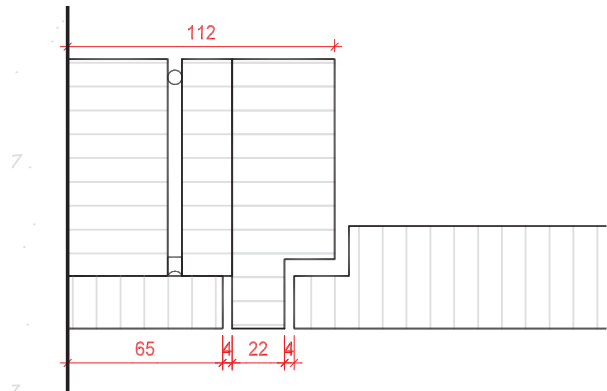
Anschluss Detail 3 horizontal



Anschluss Detail 4 horizontal



Anschluss Detail 5 horizontal



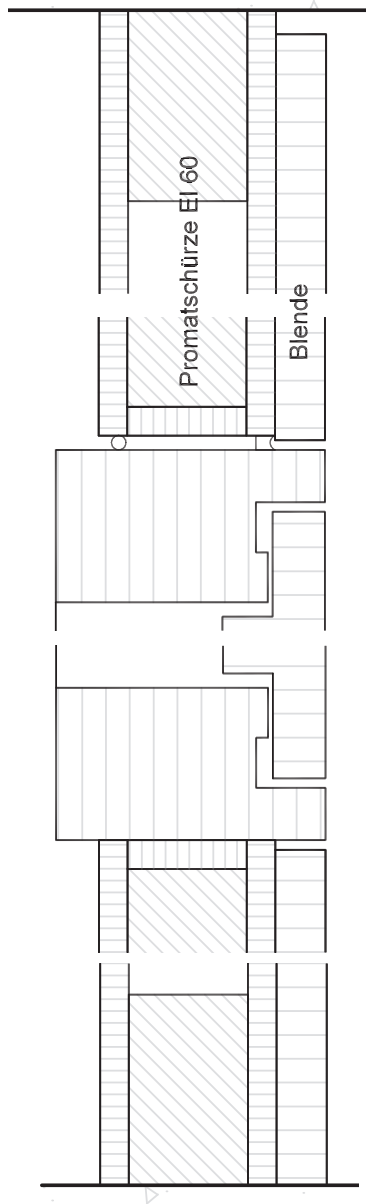
R. Brunner AG

Josefstrasse 180 | 8005 Zürich

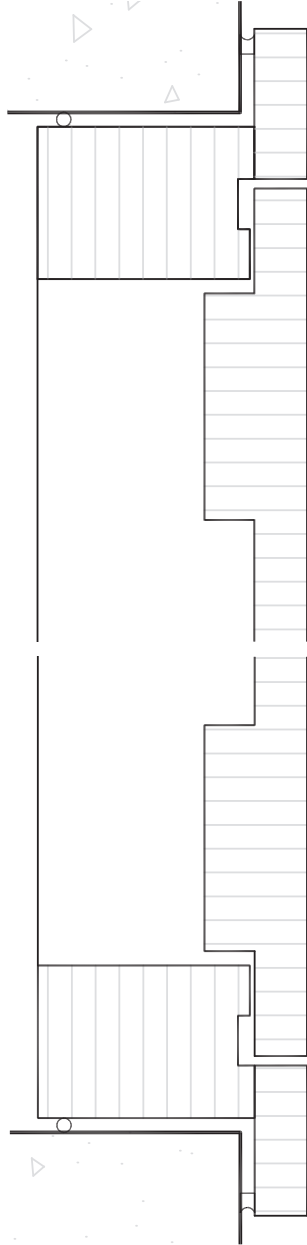
Telefon 044 447 70 80 | info@brunner-schreinerei.ch

www.brunner-schreinerei.ch

Anschluss Detail 1 vertikal



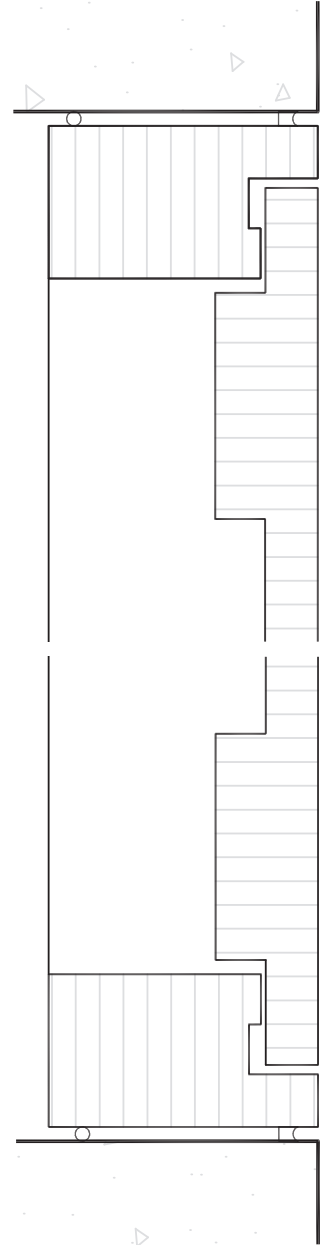
Anschluss Detail 2 vertikal



Anschluss Detail 3 vertikal



Anschluss Detail 4 vertikal



R. Brunner AG

Josefstrasse 180 | 8005 Zürich

Telefon 044 447 70 80 | info@brunner-schreinerei.ch

www.brunner-schreinerei.ch



VKF Anerkennung Nr. 25196

Inhaber /-in
R. Brunner AG
Josefstrasse 180
8005 Zürich
Schweiz

Hersteller /-in
R. Brunner AG
8005 Zürich
Schweiz

Gruppe 261 - Baukonstruktionen und Bausysteme

Produkt SCHACHT-INSTALLATIONSFRONT-ELEKTROFRONT EI30-RF1 TYP D

Beschreibung Revisionsklappe aus GIFATEC TYP 1100-Platten (21mm) mit Aufdoppelung (21mm) für Elektroschachtfront, stumpf, D=42mm, PROMASEAL-Dichtungen, Rahmenkonstruktion aus GIFATEC TYP 1100-Platten 4-seitig mit INTUMEX- und Gummidichtung, Sockel- und Oberteil aus PROMAXON-/GIFATEC-Platten mit Steinwolleisolation

Anwendung EI 30-RF1
Bgepr=831mm, Hgepr=2046mm
MBW / LBW
Anwendung siehe Folgeseiten

Unterlagen EMPA, Dübendorf: Prüfbericht '5214 000 073/100' (30.09.2013), Technische Auskunft '5214 000 073/110' (29.01.2014); ift, Rosenheim: Gutachterliche Stellungnahme '15-001507-PR01 GAS-C04-01-de-01' (13.08.2015)

Prüfbestimmungen EN 1363-1, EN 1634-1

Beurteilung Feuerwiderstandsklasse EI 30

Gültigkeitsdauer 31.12.2024
Ausstellungsdatum 03.05.2019
Ersetzt Dokument vom 19.05.2016

Vereinigung Kantonalen Feuerversicherungen

Marcel Donzé

Gérald Rappo



Auskunft über die Anwendbarkeit gemäss den Schweizerischen Brandschutzvorschriften

VKF Anerkennung Nr. 25196

Inhaber /-in: R. Brunner AG

Gültigkeitsdauer: 31.12.2024

Ausstellungsdatum: 03.05.2019

Direkter Anwendungsbereich

Keine weiteren Anwendungen möglich

VARIANTEN

Die Varianten richten sich nach folgendem Dokument:

Prüfbericht EMPA Dübendorf Nr. 5214 000 073/100 vom 30.09.2013

- Tür 2-flg: Bgepr=1395mm, Hgepr=2046mm

Erweiterter Anwendungsbereich

Der erweiterte Anwendungsbereich richtet sich nach folgendem Dokument:

Technische Auskunft EMPA Dübendorf Nr. 5214 000 073/110 vom 29.01.2014

- a) Endlosanordnung
- b) Tür 1-flg.: Bmax=955mm, Hmax=2353mm, Amax=2,04m²
Tür 2-flg.: Bmax=1955mm, Hmax=2353mm, Amax=4,17m²

Weitere Ausführungen siehe Technische Auskunft